

Diagnostyka Bólu

Termografia to jedyna metoda w której możemy zobaczyć ból

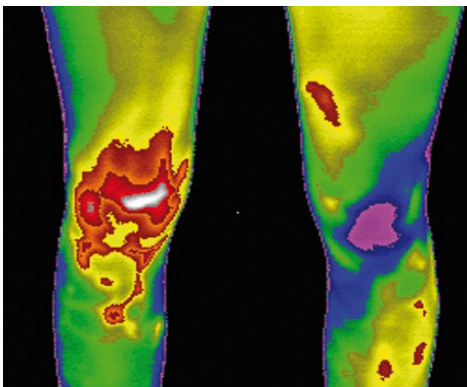
Diagnostyka różnicowa bólu od dawna stanowi dylemat, ponieważ dokumentacja bólu była głównie subiektywna. Termografia zapewnia obiektywne, ilościowe dane dotyczące bólu, dlatego odgrywa ważną rolę w jego diagnostyce.

Dwie podstawowe grupy klasyfikowania bólu stosowane w termografii:

- ◆ **Ból ostry – podwyższona temperatura**
- ◆ **Ból przewlekły – obniżona temperatura**

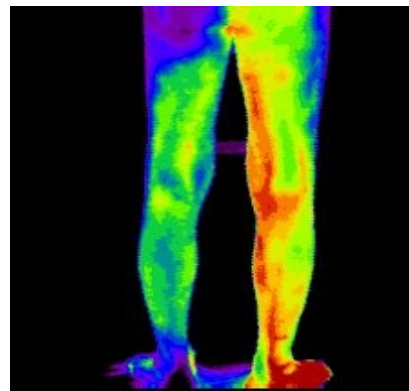
Ostry i przewlekły ból wykazują inny kolor obrazów termicznych. W ogólnych projekcjach, kolor czerwony (lub jasny) oznacza ból ostry, natomiast kolor niebieski (lub ciemny) to ból chroniczny. Zazwyczaj im cieplejszy obiekt, tym jaśniejszy obraz.

Termografia może być pomocna w celu potwierdzenia obecności bólu poprzez obiektywne wykrycie występowania zapalenia miejscowego i określenie jego intensywności. Może być również stosowana w celu zlokalizowania podstawowego źródła samego bólu i określenia czy pochodzi on z miejsca podejrzanego czy też jego przyczyna umiejscowiona jest gdzie indziej np. ból neuropatyczny



Ból ostry

Choroba zwyrodnieniowa kolana
podwyższona temp. w prawym kolanie



Ból przewlekły

ucisk w okolicy lędźwiowo-krzyżowej
obniżona temp. lewej nogi

Zmiany temperatury stanowią jeden z najwcześniejszych objawów toczących się procesów patologicznych.

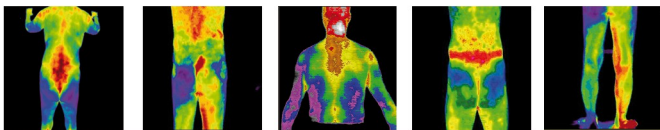
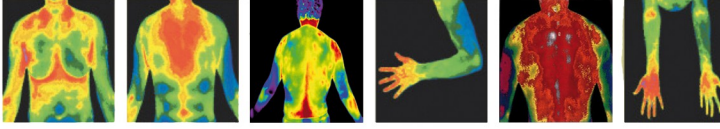
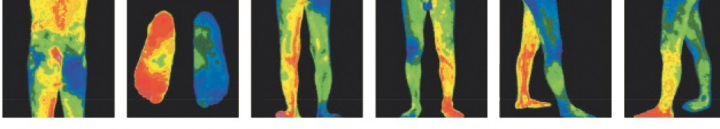

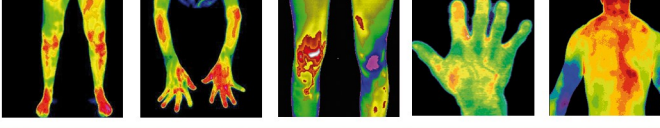
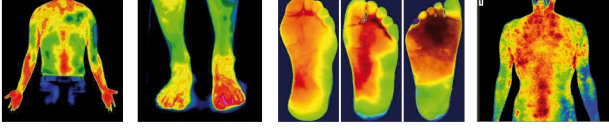

Różnicowanie i korzyści z termografii

System diagnostyki termograficznej jest narzędziem obrazowania. Dane pochodzące z termografii mają charakter oceny zaburzeń stanu fizjologicznego jak i oceny poziomu jego nasilenia. Informacje te mogą być rozstrzygające w dalszej diagnostyce jak i leczeniu. Dzięki Termografii uzyskujemy dane, których nie można uzyskać w innych badaniach obrazowych gdzie w głównej mierze oparamy się na analizie anatomicznej np: MRI czy CT.

Możliwości Termografii:

- ◆ Pozwala wyznaczyć miejsce i przyczyny bólu
- ◆ Pozwala obiektywnie oszacować poziom bólu
- ◆ Pozwala ocenić skuteczność prowadzonej terapii
- ◆ Pozwala ocenić skuteczność prowadzonych procedur rehabilitacyjno-fizjoterapeutycznych a nawet zabiegów np. laminektomia czy sympatektomia
- ◆ Pozwala optymalnie dobrać formę terapii i ocenić jej skuteczność
- ◆ Pozwala na współpracę z pacjentem w świadomym dochodzeniu do zdrowia
- ◆ Jest bezpieczną i bezinwazyjną metodą obrazowania stanu zdrowia pacjenta

Co można diagnozować w termografii

<p>NERWOBÓLE PRZEWLEKŁE I OSTRE BÓLE PLECÓW</p>	
<p>ZESPOŁY BÓLOWE KRĘGOSŁUPA W ODCINKU SZYJNYM</p>	
<p>DYSKOPATIE PRZEPUKLINY JĄDRA MIAŻDŻYSTEGO ZWĘŻENIA KANAŁU KRĘGOWEGO</p>	
<p>ZESPÓŁ RAYNAUD'S ZESPÓŁ CIĘŚNI NADGARSTKA ZESPÓŁ SUDECKA</p>	
<p>RZS, CHOROBA ZWYRODNIENIOWA STAWÓW BÓLE MIĘŚNIOWO POWIĘZIOWE ZAPALENIA ŚCIĘGIEN</p>	
<p>USZKODZENIA WIĘZADEŁ DNA MOCZANOWA STOPA CUKRZYCOWA FIBROMIALGIA</p>	
<p>OCENA SKUTECZNOŚCI TERAPII (PRZED I PO LECZENIU)</p>	 <p style="text-align: center;">Przed Laminektomią Po Laminektomii</p>

Przygotowanie do badania

- ◆ Tydzień przed badaniem pacjent nie powinna opalać ciała
- ◆ Dwa dni przed badaniem pacjent nie powinna podejmować forsownego wysiłku
- ◆ W dniu badania nie należy depilować pach lub innych części ciała, które mają być zobrazowane
- ◆ W dniu badania nie brać gorącej kąpieli (dopuszczalny jest jedynie letni prysznic)
- ◆ W dniu poprzedzającym badanie nie powinno się spożywać napojów zawierające kofeinę lub alkohol
- ◆ W dniu badania nie stosować balsamów, kremów, dezodorant, perfum lub talku
- ◆ Pacjent powinien uzupełnić listę wszystkich leków, ziół i suplementów podjętych

tego dnia, i powinien udostępnić ten wykaz technikowi, który przekazuje tę informację lekarzowi interpretującemu

- ◆ Badanie będzie wykonywane po około 20 minutowej aklimatyzacji w pomieszczeniu o temperaturze ok. 23 °C

Oferujemy badanie termograficzne z opisem lekarza, specjalisty z zakresu termografii medycznej

Skorzystaj z badania zapisz się telefonicznie 503 401 900 lub skontaktuj się z nami pod adresem poczty kontakt@prodiagnostic.pl